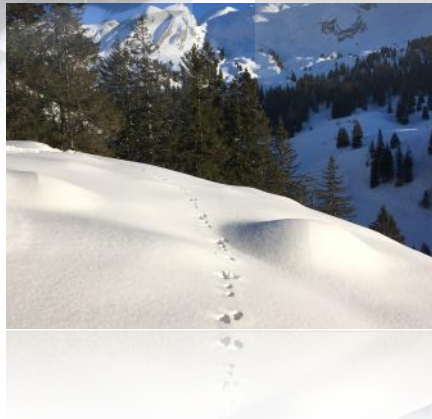




Schneeschuh-Tour in Maria Rickenbach NW

Art der Tour / Gebiet	Schneeschuhtour ab Niederrickenbach 1158 MüM Landkartennummer: 1171 Beckenried 1:25'000
Ziel	Rundtour nach Verhältnissen in Maria Rickenbach
Daten (gemischte Gruppe) Treffpunkt Privattour nach Vereinbarung	Dienstag, 29. Dezember 2020 und Sonntag, 10. Januar 2021 Treffpunkt 10 Uhr beim Eingang der Talstation Luftseilbahn Dallenwil-Niederrickenbach LDN (Bahn fährt um 10.10 Uhr) oder Treffen beim Pilgerhaus nach Vereinbarung https://maria-rickenbach.ch/maria-rickenbach/anreise-lage/ Weitere / Zusatzdaten: Siehe Homepage oder nach Vereinbarung.
Tourenleiterin Kontakt und weitere Infos	Swiss Outdoorguide, Marina Grossrieder / www.swiss-outdoorguide.ch info@swiss-outdoorguide.ch / Mobile 079 571 21 21
Aktuelle Info COVID-19	Schutzkonzept vorhanden, aktuell gültige Regeln werden eingehalten. Bis 22.01.2021 maximale Gruppengrösse: 4 Gäste und Guide (Kinder bis 16 J zusätzlich möglich, oder grössere Gruppe aus einem Haushalt).
Anforderungen Technik / Kondition	Die Tour ist für Anfänger geeignet, keine Erfahrung notwendig. Technisch einfache-mittlere Tour (WT 2), Kondition für ca. 3-4 stündige Sommer-Wanderung erforderlich. Wir lernen unterwegs das Gehen mit Schneeschuhen und erhalten Tipps zur Gehtechnik. Distanz 6.5-8 KM, 350-500 Höhenmeter, gesamte Laufzeit ca. 3.5-4 Stunden.
Ablauf, Weg und Zeit	Start in Niederrickenbach auf 1158 MüM, Rundtour je nach Teilnehmer und Schneebedingungen. Im Zentrum dieser Tour steht ein schönes Naturerlebnis durch tolle Winterlandschaft, keine anspruchsvolle Gipfeltour. Das Zmittag geniessen wir unterwegs aus dem Rucksack. Ende der Tour ist ca. 14.30 Uhr. Talfahrt Bahn: xx.10 und xx.40.
Anmeldung	So rasch als möglich, bis 2 Tage vor der Tour. Bitte vermerken, ob Schneeschuhe / LVS/Schaufel/Sonde vorhanden sind oder ob Miete erwünscht ist. Anmeldung / Fragen info@swiss-outdoorguide.ch oder www.swiss-outdoorguide.ch
Ausrüstung	Schneeschuhausrüstung komplett: Warme Kleider (Schichtenprinzip; aussen Wind-/Schneeschutz wie Skihose und Regen- oder Skijacke, Fleecepulli/Daunenjacke), hohe/feste Wanderschuhe (über Knöchel!), warme Socken, Wechsel-Shirt, Mütze/Handschuhe, Sonnenbrille/-crème warmes Getränk (Thermos), kleiner Snack für Zwischendurch (z.B. Riegel, Nüsse), Zmittag aus dem Rucksack (z.B. Sandwich). Kleines Desinfektionsmittel und Maske. Wenn vorhanden: Sitzmätteli für Pause. Schneeschuhe/Stöcke, LVS/Schaufel/Sonde. Schneeschuhe-Miete bei Bahn möglich - bitte bei Anmeldung vermerken.
Kosten für Organisation / geführte Tour Zusätzliche Kosten für Seilbahn, Anreise, Miete	<ul style="list-style-type: none"> • CHF 100.— , geführte Tour, Kleingruppe, Durchführung ab 3, maximal 4 Personen (Preis für Kinder in Begleitung bis 16 Jahre CHF 40.—) • Exklusive Seilbahn und individuelle Anfahrt nach Dallenwil mit Bahn/ Auto, (gratis Parkplätze), Verpflegung und Getränke für unterwegs. • Bahnfahrt ab Dallenwil: Retour CHF 25.20, Halbtax und GA sind gültig • Schneeschuhe-Miete/Stöcke bei Luftseilbahn LDN CHF 20.— (15 + 5), LVS-Miete via Tourenleiterin CHF 20.— • Alle Touren können auch exklusiv als „Privattour“ gebucht werden

Mit der Anmeldung werden die AGB anerkannt siehe: <https://swiss-outdoorguide.ch/tarif-und-agb/>



Tourenleiterin:

Marina Grossrieder, Oberdorf NW
Mobile: 079 571 21 21 www.swiss-outdoorguide.ch

Dipl. Wanderleiterin SBV mit Eidg. FA
Dipl. Erlebnispädagogin und Outdoortrainerin

...häufig in diesem Gebiet am wandern und auf Schneeschuhen unterwegs. Findet den Weg auch bei Nacht und Nebel.

Deine Sicherheit und ein schönes Naturerlebnis stehen im Vordergrund!